

ISABELLENHÜTTE
MEHR ALS EINE AUSBILDUNG
VISIONEN – STÄRKEN – PERSPEKTIVEN

+500

**FORTSCHRITT
UND ERFAHRUNG**



AUSBILDUNGSBROSCHÜRE DER ISABELLENHÜTTE



ISABELLENHÜTTE

Innovation aus Tradition

DIE ISABELLENHÜTTE HEUSLER GMBH & CO. KG

Unser Unternehmen zählt zu den bedeutendsten Herstellern von elektrischen Widerstandswerkstoffen, thermoelektrischen Werkstoffen zur Temperaturmessung sowie von passiven Bauelementen für die Automobil-, Elektro- und Elektronikindustrie. Der Bereich Präzisionsmesstechnik setzt Maßstäbe bei der Messung von Strom, Spannung und Temperatur in PKW und LKW, aber auch in Hybrid- und Elektrofahrzeugen sowie in Industrie- und regenerativen Energieerzeugungssystemen. In den drei Unternehmensbereichen der Isabellenhütte – der Präzisionsmesstechnik, den Präzisionslegierungen und den Präzisions- und Leistungswiderständen – werden Lösungen für die technologischen Herausforderungen von morgen umgesetzt. Entscheidende Grundlage dafür ist die Forschung und Entwicklung, die in unserem Unternehmen einen ganz besonderen Stellenwert einnimmt.

Als international anerkannter Spezialist und Technologieführer definieren wir mit unseren innovativen Produkten immer wieder den Stand der Technik und unterstreichen die Technologie- und Innovationskompetenz der Isabellenhütte. Entscheidende Erfolgskriterien sind die kontinuierliche Entwicklung neuartiger Produkte, Technologien und Fertigungsprozesse sowie die Vergleichsweise sehr hohe Fertigungstiefe. Diese erstreckt sich von der Herstellung der Legierung über die Umformtechnik, nasschemische Prozesse und die Montagetechnik bis hin zum komplexen Prüf- und Verpackungsautomaten.

Die verschiedenen Bereiche spielen in einer weltweit einzigartigen Art und Weise ineinander, um eine möglichst hohe Fertigungstiefe in unseren Wertschöpfungsprozessen zu realisieren. Durch die Konzentration aller Fertigungsschritte an einem Standort – von der Schmelze über das Walzwerk, die Drahtzieherei bis hin zur kompletten Bauelemente- und Messmodulfertigung – wird eine flexible und vollkommen unabhängige Produktion möglich. So gewährleisten wir stets höchste Qualität, da Entwicklung, Produktion, Qualitätsmanagement und Qualitätssicherung komplett in unserer Hand liegen.

Innovation aus Tradition

Die Isabellenhütte wurde als „Ausgezeichneter Ausbildungsbetrieb 2018“ zertifiziert.



Das Gütesiegel steht für ...

- ein hohes Engagement des Betriebes in der beruflichen Ausbildung,
- eine hohe Zufriedenheit der Auszubildenden und
- eine positive Bewertung der Ausbildungssituation durch die Auszubildenden.

Das Gütesiegel basiert ...

- auf den Ergebnissen einer anonymen Befragung aller Azubis, die aktuell im Unternehmen ausgebildet werden, und
- auf der Auswertung der Ausbildungskennzahlen.

Fachlicher Hintergrund der Zertifizierung

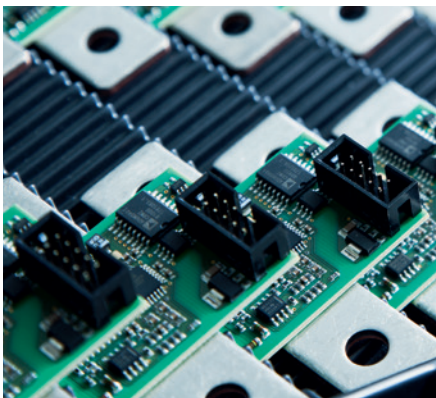
Das Gütesiegel wird seit 2013 jährlich verliehen. In der aktuellen Zertifizierungsphase haben bisher bereits rund 100 Unternehmen mit insgesamt über 60.000 Mitarbeitern sowie weit über 3.500 Azubis und duale Studenten teilgenommen.

Für das Gütesiegel wurden zusätzlich mit den Personalverantwortlichen Kennzahlen erhoben, wie die Anzahl der übernommenen Auszubildenden und die Höhe der Abbrecherquote. „Durch die Kombination dieser Kennzahlen mit der Beurteilung der Azubis erhalten Jugendliche eine verlässliche Auskunft darüber, wie gut ein Ausbildungsbetrieb tatsächlich ist“, sagt Wirtschaftspsychologin Judith Grefe von der „ertragswerkstatt“, die die Vergabe des Siegels betreut. Denn: Nur Betriebe, die von ihren Azubis gute Noten bekommen und sich in der Ausbildung besonders engagieren, sind „Ausgezeichneter Ausbildungsbetrieb 2016“.

Geschichte und Standorte der Isabellenhütte.
Was wir können, was wir wollen, was uns antreibt.

EINLEITUNG // 05

„Ausbildung bei der Isabellenhütte“, was bedeutet das?



Ausbildungsberufe	
Mechatroniker/-in	// 06
Industriekaufmann/-frau	// 07
Fachinformatiker/-in	// 08
Fachkraft für Lagerlogistik	// 09
Gießereimechaniker/in	// 10
Physiklaborant/-in	// 11
Oberflächenbeschichter/-in	// 12
Werkstoffprüfer/-in	// 13
Technische/r Produktdesigner/-in	// 14
Abschlussarbeiten und Praktika	// 15
Duales Studium	
Allgemeines	// 16
Studiengänge	// 17
Altersvorsorge ISACARE	// 18
Kontakt	// 19

Initialzündung
 Das Logo ehrt die Namenspatin:
 Isabella Charlotte Fürstin zu Nassau.



DAHINTER STECKT MEHR ALS NUR ERFAHRUNG

Tradition ist für uns von größter Bedeutung. Denn die Isabellenhütte hat eine lange und bewegte Geschichte. Der Vorläufer des Unternehmens, die Kupferhütte auf der Nanzenbach, wurde bereits 1482 erstmals urkundlich erwähnt. Den Namen Isabellenhütte trägt das Unternehmen seit 1728 und ist seit 1827 im Besitz der Familie Heusler.

Diese außergewöhnliche Historie macht die Isabellenhütte zum ältesten Industrieunternehmen in Hessen – und gleichzeitig zu einem der modernsten. Denn was vor über 500 Jahren mit der Verhüttung von Kupfer begann, hat sich im Laufe der Jahre zu einem Hochtechnologie-Anbieter von internationaler Bedeutung entwickelt. Heute zählt die Isabellenhütte zu den weltweit führenden Herstellern von Thermo- und Widerstandslegierungen sowie niederohmigen Präzisions- und Leistungswiderständen. Im Bereich Messtechnik setzt die Isabellenhütte ebenfalls hohe Maßstäbe.

Made in Germany. Auch als weltweiter Technologieführer ist die Isabellenhütte dem Standort Dillenburg treu geblieben. Nicht nur aus traditionellen Gründen – für ein Unternehmen, das sowohl über enormes Produkt als auch über ein tiefes Fertigungs-Know-how verfügt und auch künftig verfügen muss, ist Deutschland ein äußerst attraktiver Standort. An unserem Hauptfirmensitz findet sich eine vielleicht weltweit einzigartige Wertschöpfungskette. Mit Gießerei, Walzwerk, Drahtzieherei und der kompletten Bauelemente und Messmodulfertigung sind hier alle Fertigungsschritte konzentriert. So können wir eine höchstmögliche Qualität gewährleisten, da Entwicklung, Qualitätsmanagement und -sicherung sowie technisches Know-how komplett in unserer Hand liegen.

Standorte

Dillenburg

Tochtergesellschaften

2013 China

2012 Japan

2010 USA



1482
 Erste Erwähnung
 der Kupferhütte auf
 der Nanzenbach

1728
 Umbenennung in
 Isabelle Kupferhütte

1827
 Übergang der
ISABELLENHÜTTE in den
 Besitz der Familie Heusler



1889
 Entwicklung von
MANGANIN®

1952
 Aufbau des
 Geschäftsbereichs
 Thermolegierungen

1955
 Untergliederung
 in Widerstands- und
 Thermolegierungen



„AUSBILDUNG BEI DER ISABELLENHÜTTE“, WAS BEDEUTET DAS?

DIREKTER EINSTIEG INS BERUFSLEBEN

Eine gute Ausbildung ist die Basis für deinen und unseren Erfolg. Deshalb investieren wir permanent in die Weiterentwicklung unseres internen Angebotes. Neben innerbetrieblichem Zusatzunterricht und Seminaren zur Prüfungsvorbereitung bieten wir allen Auszubildenden ein firmenspezifisches Einarbeitungsprogramm sowie die Möglichkeit, an einem regelmäßig stattfindenden Ausflug teilzunehmen.

SPANNENDE AUFGABEN

Bei der Isabellenhütte arbeitest du vom ersten Tag an verantwortungsvoll im Tagesgeschäft mit. Die Aufgaben, die du in den verschiedenen Abteilungen bearbeitest, sind zum Teil vordefiniert. So gewährleisten wir dir eine konsequente und intensive Vorbereitung auf die späteren Anforderungen im Beruf. Im Rahmen von Sonderaufgaben hast du immer wieder die Chance, gemeinsam mit deinen Kollegen Probleme aufzudecken und Abläufe zu verbessern.

OPTIMALE UNTERSTÜTZUNG

Ein Betreuer, der in deiner Einsatzabteilung mit der Ausbildung beauftragt ist, organisiert deine Einarbeitung und steht dir jederzeit für fachliche Fragen zur Verfügung. Zusätzlich hast du regelmäßige Feedbackgespräche mit deinem Ausbilder. Er verfolgt mit dir gemeinsam deine berufliche Entwicklung im Unternehmen und den begleitenden schulischen Unterricht. Mit ihm gemeinsam kannst du den Verlauf deiner Ausbildung sowie deinen Berufseinstieg planen und bereichsübergreifende Fragen besprechen.

VIELFÄLTIGE PERSPEKTIVEN

Wenn du von Anfang an erfolgreich bist und mehr als nur eine Ausbildung absolvieren möchtest, unterstützen wir dich dabei, im Rahmen von LehrePLUS dein Fachabitur parallel zur Ausbildung zu erlangen.

Nähere Informationen zu LehrePLUS findest du auf der Website der IHK Lahn-Dill (www.ihk-lahndill.de).

Auch im Anschluss an deine Ausbildung unterstützen wir dich bei deiner Weiterqualifizierung, beispielsweise zum Techniker, Meister oder Fachkaufmann IHK. Bei herausragender Leistung hast du sogar beste Chancen auf einen Studienplatz im Rahmen von StudiumPlus.

NEUGIERIG?

Dann bewirb dich jetzt unter: www.isabellenhueette.de/karriereportal/offene-stellen

Durch die Einreichung der Bewerbungsunterlagen über unser Bewerbungsformular, können wir dir eine bevorzugte Bearbeitung garantieren. Nach unserer Vorauswahl erhältst du die Einladung zum Eignungstest via E-Mail. Der Test selbst wird digital durchgeführt.



1978
Aufbau des
Geschäftsbereichs
Bauelemente



1987
Entwicklung und
Produktion des
ersten SMD mOhm
Strommess-Shunts
in ISA-PLAN®-
Technologie

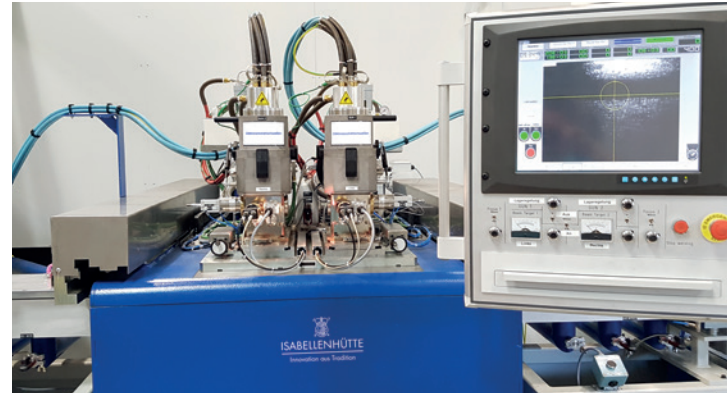
1992
Einführung der
Baureihe ISA-WELD®

2004
Serienanwendung
ISA-ASIC für
Batteriemanagement

2008
Etablierung des Geschäftsbereichs
„Präzisionsmesstechnik“ ISAscale®



2014
Aufbau
Technikum für
Kleinmengen,
Produktentwicklung
ISA-CON® und
NOVENTIN®



MECHATRONIKER (M/W)

Aufgaben

- Du fertigst und bearbeitest Einzelteile an konventionellen und CNC-Werkzeugmaschinen
- Du bist am Aufbau und der Montage von mechanischen und elektronischen Baugruppen an Sondermaschinen beteiligt
- Außerdem machst du eigenständige Fehleranalysen und wartest Fertigungsmaschinen

Qualifikation

- Ein guter Realschulabschluss ist Voraussetzung
- Gute Noten in naturwissenschaftlichen Fächern und Mathematik sowie mindestens befriedigende Englischkenntnisse
- Du interessierst dich für handwerkliche Tätigkeiten und hast ein gutes technisches Verständnis
- Du solltest verantwortungsbewusst sein
- Außerdem sollte Interesse an Elektronik und Elektrotechnik bestehen

Ausbildungsschwerpunkte

- Metallbearbeitung
- Elektronik und Elektrotechnik
- Steuerungstechnik
- Erlernen der 3D-CAD-Konstruktionssoftware SolidWorks
- Programmieren und Inbetriebnahme der CNC-Maschine mit Hilfe von HSMWorks
- Grundlagen der Hydraulik und Pneumatik

Ansprechpartner

Jerome El Mouafiq
jerome.el-mouafiq@isabellenuette.de

Fakten

Ausbildungsdauer	3 1/2, (3) Jahre
Schule	Gewerbliche Schulen Dillenburg (www.gs-ldk.de)
Weiterbildungschancen	Während der Ausbildung kann das Fachabitur im Rahmen von AusbildungPlus erlangt werden. Bachelorstudium Fachrichtung Maschinenbau, Elektrotechnik oder Mechatronik möglich.



INDUSTRIEKAUFMANN/-FRAU

Aufgaben

- Du unterstützt sämtliche Unternehmensprozesse aus betriebswirtschaftlicher Sicht, angefangen bei Kundenaufträgen bis hin zu Kundenservice nach Abschluss der Realisierung
- Dabei lernst du eine qualifizierte, an Geschäftsprozessen ausgerichtete kaufmännische Berufstätigkeit auszuüben, die insbesondere selbstständiges Planen, Ausführen und Kontrollieren einschließt
- Der Tätigkeitsbereich umfasst Marketing und Vertrieb, Beschaffung und Bevorratung, Personalwirtschaft, Leistungserstellung und Leistungsabrechnung
- Weitere Arbeitsbereiche liegen im Produktmanagement, Controlling, Qualitätsmanagement, in der Logistik und Informationstechnologie

Qualifikation

- Du hast einen guten Realschulabschluss oder Abitur mit guten Leistungen in den Fächern Deutsch, Englisch und Mathematik

Ausbildungsschwerpunkte

- Du ermittelst den Bedarf an Produkten und Dienstleistungen und leitest den Einkauf von Materialien und Produktionsmitteln für den Vertrieb ein
- Außerdem verkaufst du Produkte und Dienstleistungen, berätst und betreust Kunden
- Dabei steht die optimale Nutzung von Material und Arbeitskräften, sowie die Planung und Organisation von Arbeitsprozessen im Vordergrund
- Im Personalmanagement lernst du Instrumente zur Personalbeschaffung und -entwicklung kennen und erhältst einen Überblick über tarif- und arbeitsrechtliche Regelungen

Ansprechpartner

Steffen Enseroth
 steffen.enseroth@isabellenhuette.de

Fakten

Ausbildungsdauer	3, (2 ¹ / ₂) Jahre
Schule	Kaufmännische Schulen Dillenburg (www.ksdill.de)
Weiterbildungschancen	Während der Ausbildung kann das Fachabitur im Rahmen von AusbildungPlus erlangt werden. Bachelor Fachrichtung Mittelstandsmanagement möglich.



FACHINFORMATIKER (M/W)

Aufgaben

- Du arbeitest in einem kommunikativen, modernen und zentralen Umfeld, welches ein Kernstück des Unternehmens ist und durch das du den gesamten Betrieb kennenlernst
- Tätigkeiten wie das Planen und Entwickeln von Software, deren Wartung und die Benutzerschulung gehören zu deinen täglichen Aufgaben
- Das Arbeiten im User-Helpdesk ist eine weitere Kerntätigkeit
- Des Weiteren arbeitest du mit Netzwerken, Datenbanken, Servern und verschiedenen Betriebssystemen

Qualifikation

- Du hast mindestens einen guten Realschulabschluss
- Die Noten in naturwissenschaftlichen Fächern sowie Mathematik sind zufriedenstellend
- Ein grundlegendes technisches Verständnis ist vorhanden
- Logisches, lösungsorientiertes und analysierendes Denken sind Voraussetzung
- Du hast Interesse an Datenverarbeitung und Informatik
- Außerdem bist du bereit dich beruflich sowie persönlich weiterzubilden

Ausbildungsschwerpunkte

- Du lernst Microsoft.NET und Visual Studio kennen
- Du wirst mit der Programmiersprache SQL und Datenbanken vertraut gemacht
- Du erstellst Softwarekonzepte und lernst etwas über den Umgang mit Hardware

Ansprechpartner

Christian Stoll
christian.stoll@isabellenhuetten.de

Fakten

Ausbildungsdauer	3, (2½) Jahre
Schule	Kaufmännische und Gewerbliche Schulen Dillenburg (www.ksdill.de)
Fachrichtungen	Anwendungsentwicklung Systemintegration
Weiterbildungschancen	Während der Ausbildung kann das Fachabitur im Rahmen von AusbildungPlus erlangt werden. Bachelorstudium Fachrichtung Informatik möglich.



FACHKRAFT FÜR LAGERLOGISTIK (M/W)

Aufgaben

- Mitwirken bei logistischen Planungs- und Organisationsprozessen
- Lagern und Sortieren von Waren nach wirtschaftlichen Gesichtspunkten
- Systemgestützte Bestandskontrollen
- Erstellen und Bearbeiten von Ladelisten, Versand- und Begleitpapieren

Qualifikation

- Guter Realschulabschluss oder sehr guter Hauptschulabschluss
- Gute Noten in Mathematik, Deutsch und Englisch
- Interesse an moderner Informations- und Kommunikationstechnik
- Vorliebe für eine ordnend-systematische Tätigkeit

Ausbildungsschwerpunkte

- Du stellst Lieferungen zusammen, verpackst die Ware und erstellst Begleitpapiere wie Lieferscheine oder Zollerklärungen
- Du belädst Lkws, Container oder Eisenbahnwaggons, bedienst Gabelstapler und sicherst die Fracht gegen Verrutschen oder Auslaufen
- Du optimierst den innerbetrieblichen Informations- und Materialfluss von der Beschaffung bis zum Absatz
- Du erkundest Warenbezugsquellen
- Du erarbeitest Angebotsvergleiche, bestellst Waren und veranlasst deren Bezahlung

Ansprechpartner

Stefan Keseberg
 stefan.keseberg@isabellenhuette.de

Fakten

Ausbildungsdauer	3, (2 ¹ / ₂) Jahre
Schule	Kaufmännische Schulen Dillenburg (www.ksdill.de)
Weiterbildungschancen	Während der Ausbildung kann das Fachabitur im Rahmen von AusbildungPlus erlangt werden.
	Geprüfter Logistikmeister (m/w) Bachelorstudium Logistikmanagement, Supply-Chain-Management und Betriebswirtschaft möglich.



GIessereIMECHANIKER (M/W) – FACHRICHTUNG SCHMELZBETRIEB

Aufgaben

- Sicherstellen der Betriebsfähigkeit von gießereitechnischen Systemen
- Anwenden von Formverfahren
- Entformen und Nachbehandeln von Gussstücken
- Schmelzen und Warmhalten
- Anwendung von Steuerungs- und Regelungstechnik
- Bedienen und Überwachen von gießereitechnischen Produktionsanlagen

Qualifikation

- Guter Realschulabschluss oder sehr guter Hauptschulabschluss
- Gute Noten in Physik, Chemie, Mathematik und Werken/Technik
- Technisches Verständnis und handwerkliches Geschick

Ausbildungsschwerpunkte

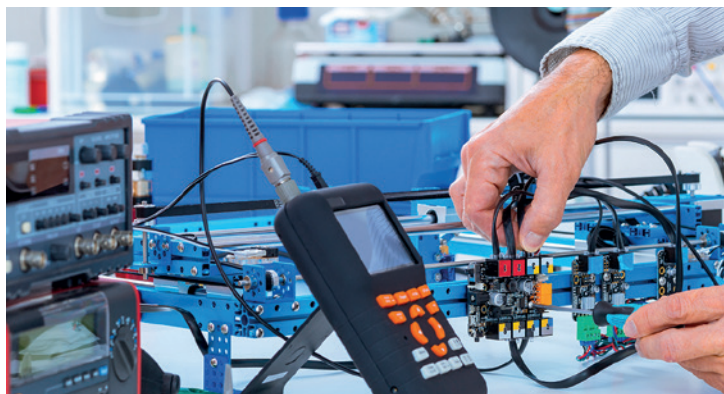
- Du bedienst und überwachst gießereitechnische Produktionsanlagen
- Du nimmst Messreihen und Kennlinien auf und wertest diese aus
- Du stellst Schmelzaggregate, Transportgefäße und Vergießeinrichtungen mit Feuerfeststoffen zu
- Du wendest verschiedene Formverfahren an
- Du richtest Schmelzanlagen ein, fährst sie an und überprüfst die Funktionen
- Du stellst die Legierungsbestandteile zum Schmelzen zusammen
- Du überwachst Anlagen zum Steuern und Regeln der Schmelzprozesse
- Du kontrollierst die Qualität der Gussstücke

Ansprechpartner

Nina Hartl
nina.hartl@isabellenhuette.de

Fakten

Ausbildungsdauer	3 ¹ / ₂ , (3) Jahre
Schule	1. Lehrjahr theoretischer Unterricht an den Gewerblichen Schulen Dillenburg (www.gs-ldk.de) 2.-4. Lehrjahr theoretischer Unterricht an den Beruflichen Schulen Kirchhain (http://www.bs-kirchhain.de)
Weiterbildungschancen	Während der Ausbildung kann das Fachabitur im Rahmen von AusbildungPlus erlangt werden. Industriemeister, Fachrichtung Gießerei Staatlich geprüfter Techniker, Fachrichtung Gießereitechnik Bachelorstudium Maschinenbau möglich.



PHYSIKLABORANT (M/W)

Aufgaben

- Du führst physikalische Messungen und Versuchsreihen durch und baust Versuchsanlagen auf
- Außerdem werden diese Messungen und Versuche von dir dokumentiert
- Du führst Experimente aus verschiedenen Gebieten der Physik durch
- Du wertest die erhaltenen Daten am Computer aus
- Zusätzlich dazu arbeitest du an der Weiterentwicklung von Messgeräten und Anlagen

Qualifikation

- Du hast mindestens einen guten Realschulabschluss oder Abitur bzw. Fachabitur
- In den Fächern Mathematik, Physik, Chemie und Englisch liegen deine Stärken
- Interesse an Technik sowie ein grundsätzliches technisches Verständnis und handwerkliches Geschick soll vorhanden sein
- Teamfähigkeit und Zuverlässigkeit gehören auch zu den Qualitäten eines Laboranten

Ausbildungsschwerpunkte

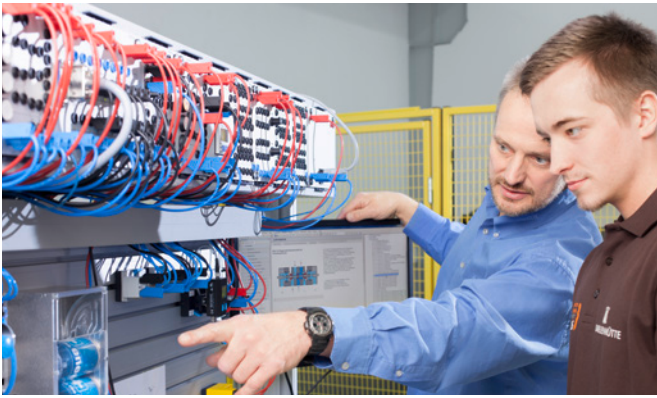
- Klassische Physik und Elektrotechnik
- Werkstoffkunde und Chemie
- Mathematik und fachbezogenes Rechnen
- IT-gestützte Auswertung von Messreihen

Ansprechpartner

Petra Schmidt
 petra.schmidt@isabellenhuette.de

Fakten

Ausbildungsdauer	3 ¹ / ₂ , (3) Jahre
Schule	Kerschensteinerschule Wiesbaden www.kerschensteinerschule-wi.de
Weiterbildungschancen	Während der Ausbildung kann das Fachabitur im Rahmen von AusbildungPlus erlangt werden. Bachelorstudium Physik, Elektrotechnik oder Maschinenbau Fachrichtung Materialwissenschaften und Werkstofftechnik möglich.



OBERFLÄCHENBESCHICHTER (M/W)

Aufgaben

- Vor- und Nachbehandlung von unbeschichteten und beschichteten Oberflächen
- Einsetzen von Vorrichtungen und Gestellen
- Bedienung, Überwachung und Wartung von Anlagen und Einrichtungen
- Verfahren der Umwelttechnik
- Umgang mit Betriebs- und Gefahrenstoffen

Qualifikation

- Du hast mindestens einen guten Haupt- oder Realschulabschluss
- In den naturwissenschaftlichen Fächern Chemie und Physik sowie in Mathematik sind gute Noten vorzuweisen
- Du hast ein grundlegendes technisches Verständnis
- Verantwortungsbewusster Umgang mit den eingesetzten Betriebsmitteln
- Du bist teamfähig
- Handwerkliches Geschick und persönliche Flexibilität sind wichtig

Ausbildungsschwerpunkte

- Chemische und elektrochemische Abscheidung von Metallen und Legierungen
- Umgang mit Betriebs- und Gefahrenstoffen

Ansprechpartner

Boris Dee Hawkins
boris-dee.hawkins@isabellenhuette.de

Fakten

Ausbildungsdauer	3 (2 $\frac{1}{2}$) Jahre
Schule	Technisches Berufskolleg Solingen, Blockunterricht (www.tbk-solingen.de)
Weiterbildungschancen	Weiterbildung als Galvaniseur Meister oder staatlich geprüfter Oberflächentechniker möglich. Galvaniseur Meister, Staatlich geprüfter Oberflächentechniker und Bachelorstudium Oberflächentechnik möglich.



WERKSTOFFPRÜFER FACHRICHTUNG METALLTECHNIK (M/W)

Aufgaben

- Untersuchung metallischer Werkstoffe auf deren Eigenschaften und Qualität
- Probenentnahme, Durchführung, Dokumentation und Bewertung von Messungen
- Analyse der Ursachen von ermittelten Fehlern
- Organisation von Prüfabläufen und Auswahl dafür geeigneter Messmittel

Qualifikation

- Du hast mindestens einen guten Realschulabschluss
- Gute Noten in naturwissenschaftlichen Fächern und Mathematik sowie in Englisch
- Interesse an Werkstoff- und Materialkunde
- Gutes technisches Verständnis und Verantwortungsbewusstsein

Ausbildungsschwerpunkte

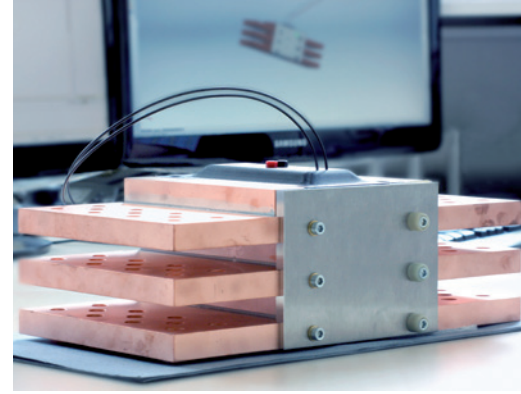
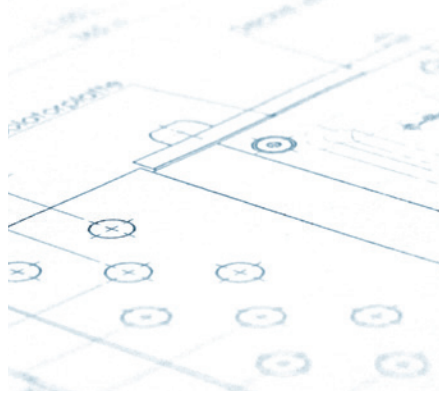
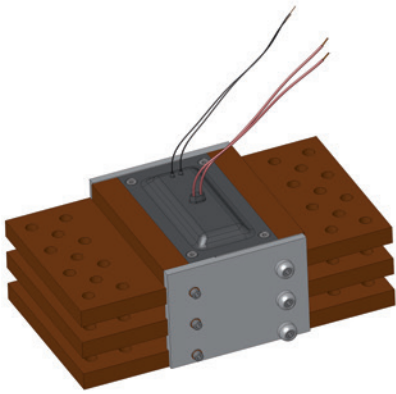
- Planen, Vorbereiten, Durchführen und Auswerten physikalisch-technischer Untersuchungen
- Durchführung von zerstörenden und zerstörungsfreien produktbezogenen Prüfverfahren
- Bestimmung von Werkstoffeigenschaften und -strukturen
- Beurteilung der Wärmebehandelbarkeit von metallischen Werkstoffen
- Untersuchen fehlerhafter Teile und Ermittlung der Fehlerursache
- Erstellen und Präsentieren von Prüf- und Arbeitsabläufen
- Anwenden von Methoden des betrieblichen Qualitätsmanagements

Ansprechpartner

Mathias Müller
m.mueller@isabellenhuette.de

Fakten

Ausbildungsdauer	3 1/2, (3) Jahre
Schule	Werner-von-Siemens-Schule, Wetzlar (www.siemensschule-wetzlar.de)
Fachrichtung	Metalltechnik
Weiterbildungschancen	Industriemeister Fachrichtung Metall Bachelorstudium Maschinenbau Fachrichtung Materialwissenschaften und Werkstofftechnik möglich.



TECHNISCHER PRODUKTDESIGNER (M/W)

FACHRICHTUNG MASCHINEN- UND ANLAGENTECHNIK

Aufgaben

- Umgang mit 2D- und 3D-CAD Systemen
- Konstruktion von Entwicklungsentwürfen (auch eigene Entwürfe)
- Gebäudedokumentationen, Aktualisierung von Lageplänen, Planung von Raumaufstellungen
- Anfertigung von Skizzen und technischen Zeichnungen

Qualifikation

- Du hast mindestens einen guten Realschulabschluss
- Deine Kenntnisse in der englischen Sprache und in Mathematik sind gut
- In technischer, kreativer und handwerklicher Hinsicht bist du begabt und hast ein gutes räumliches Vorstellungsvermögen
- Du bist teamfähig und dazu bereit, dich ständig persönlich und beruflich weiterzubilden
- Du hast Interesse an Technik

Ausbildungsschwerpunkte

- Praktischer Metallgrundlehrgang
- Werkstoffkunde und Fertigungsmesstechnik
- Berechnen von Bauteilen
- Anfertigung von Skizzen, technischen Zeichnungen und perspektivischen Darstellungen am Computer, sowie von technischen Dokumentationen

Ansprechpartner

Florian Bernhardt
florian.bernhardt@isabellenhuetten.de

Fakten

Ausbildungsdauer	3½ (3) Jahre
Schule	Gewerbliche Schulen Dillenburg (www.gs-ldk.de)
Fachrichtung	Maschinen- und Anlagentechnik
Weiterbildungschancen	Techniker Fachrichtung Maschinenbau
	Bachelorstudium Maschinenbau möglich.



ABSCHLUSSARBEITEN

Die Isabellenhütte unterstützt den Forschungsdrang junger Studentinnen und Studenten.

Wir geben dir die Möglichkeit, deine Abschlussarbeit mit hohem Praxisbezug in unserem Unternehmen durchzuführen und unterstützen dich mit den notwendigen Ressourcen bei deinem Projekt. Du wirst fachlich begleitet und erhältst Zugriff auf moderne Geräte und Einrichtungen.

PRAKTIKA

Als Mitglied der Initiative Fair Company sorgen wir für optimale Praktikumsbedingungen.

Die richtige Berufswahl ist keine einfache Aufgabe. Ein Praktikum kann helfen, verschiedene Tätigkeitsfelder kennenzulernen oder dazu dienen, den Einstieg ins Berufsleben zu erleichtern.

Schon seit vielen Jahren bietet die Isabellenhütte engagierten Schülern und Studierenden Praktika zur weiteren persönlichen Orientierung an. Dabei werden die fünf folgenden Grundsätze gelebt:

- Wir ersetzen keine Vollzeitstellen durch Praktikanten, Volontäre, Hospitanten oder Dauer-Aushilfen.
- Wir vertrösten keinen Hochschulabsolventen mit einem Praktikum, der sich auf eine feste Stelle beworben hat.
- Bestehende Praktikumsverhältnisse werden nicht mit dem Hinweis verlängert, dies ebne den Weg in die Festanstellung.
- Wir bieten Praktika vornehmlich zur beruflichen Orientierung während der Ausbildungsphase an.
- Wir zahlen Praktikanten eine adäquate Aufwandsentschädigung.

Die Vergabe von Praktika und Abschlussarbeiten erfolgt nach persönlicher Absprache. Wir bitten die Bewerbungen ausschließlich online über untenstehenden Link einzureichen.

Bei Interesse nehmen wir deine Bewerbung mit Anschreiben, Lebenslauf sowie Praktikums- oder Prüfungsordnung (sofern vorhanden) gerne entgegen.

Bewirb dich unter: www.isabellenhuette.de/karriereportal/offene-stellen/



DER NAME IST HIER PROGRAMM: DUALES STUDIUM BERUFSPRAXIS!

Mit dem dualen Studium bieten wir dir die Möglichkeit, innerhalb von sieben Semestern einen vollwertigen, international anerkannten Hochschulabschluss zu erlangen und gleichzeitig wertvolle Projekterfahrung in verschiedenen Bereichen der Isabellenhütte zu sammeln.

Damit deine finanzielle Unabhängigkeit während der gesamten Studienzeit gesichert ist, bekommst du über den gesamten Zeitraum eine monatliche Vergütung – egal, ob du gerade zur Praxisphase im Unternehmen oder zur Vorlesungszeit an der Hochschule bist.

INTENSIVE BETREUUNG DURCH DOZENTEN PLUS PERSÖNLICHE MENTOREN BEI DER ISABELLENHÜTTE

Deine praktischen Arbeitsergebnisse werden genau wie deine Leistungen während der Semester bewertet. Damit du während des gesamten Studiums gute Leistungen erzielst und deine Stärken optimal weiterentwickeln kannst, stellen wir dir eine Führungskraft der Isabellenhütte als persönlichen Mentor zur Seite. Dein Mentor wird gemeinsam mit dir den Verlauf deines Studiums planen, deine Weiterentwicklung beobachten sowie passende Praxisprojekte gemäß deinen Interessen und Fachkenntnissen auswählen.

Im Rahmen der Praxisphasen erhältst du zusätzliche Unterstützung durch einen Fachbetreuer aus der Abteilung, in der du jeweils eingesetzt bist, sowie durch einen Dozenten deines dualen Studiums. Beide werden dir helfen, an neueste Fachinformationen zu gelangen und professionelle Arbeitsmethoden einzusetzen. Auch bei der Projektdokumentation werden sie dir Tipps geben und für deine Fragen zur Verfügung stehen.

STUDIERN IN DER REGION PLUS AUSLANDSERFAHRUNG SAMMELN

Unsere Partnerhochschulen sind die Technische Hochschule Mittelhessen (THM) mit Standorten in Wetzlar, Gießen, Biedenkopf und Friedberg und die Universität Siegen.

Du hast bei guten Leistungen die Möglichkeit, ein Semester im Ausland zu absolvieren. Diese Möglichkeit werden wir gemeinsam prüfen und den Ablauf planen.



MÖGLICHE STUDIENGÄNGE BEI DER ISABELLENHÜTTE

Studiengang	Fachrichtung	Abschluss
Betriebswirtschaft	Mittelstandsmanagement	Bachelor of Arts
Wirtschaftsingenieurwesen	Elektrotechnik, Maschinenbau oder Vertrieb	Bachelor of Engineering
Ingenieurwesen	Elektrotechnik, Maschinenbau oder Technische Informatik	Bachelor of Engineering (THM) / Bachelor of Science (Universität Siegen)
Master Systems Engineering	Elektrotechnik, Maschinenbau	Master of Engineering
Master Technischer Vertrieb	Technischer Vertrieb	Master of Engineering

Fachliche Schwerpunkte gemäß deinen Interessen können sowohl durch die gezielte Auswahl von Wahl(pflicht)vorlesungen als auch praktisch im Projektstudium (Praxisarbeit im 5. Semester) und im Rahmen der Bachelor-Thesis gesetzt werden.

Nähere Informationen zum Studienablauf und den Studieninhalten der THM findest du unter www.studiumplus.de

Nähere Informationen zum Studienablauf und den Studieninhalten der Universität Siegen findest du unter http://www.uni-siegen.de/zsb/studienangebot/bachelor/etechnik_dual.html

VORAUSSETZUNGEN

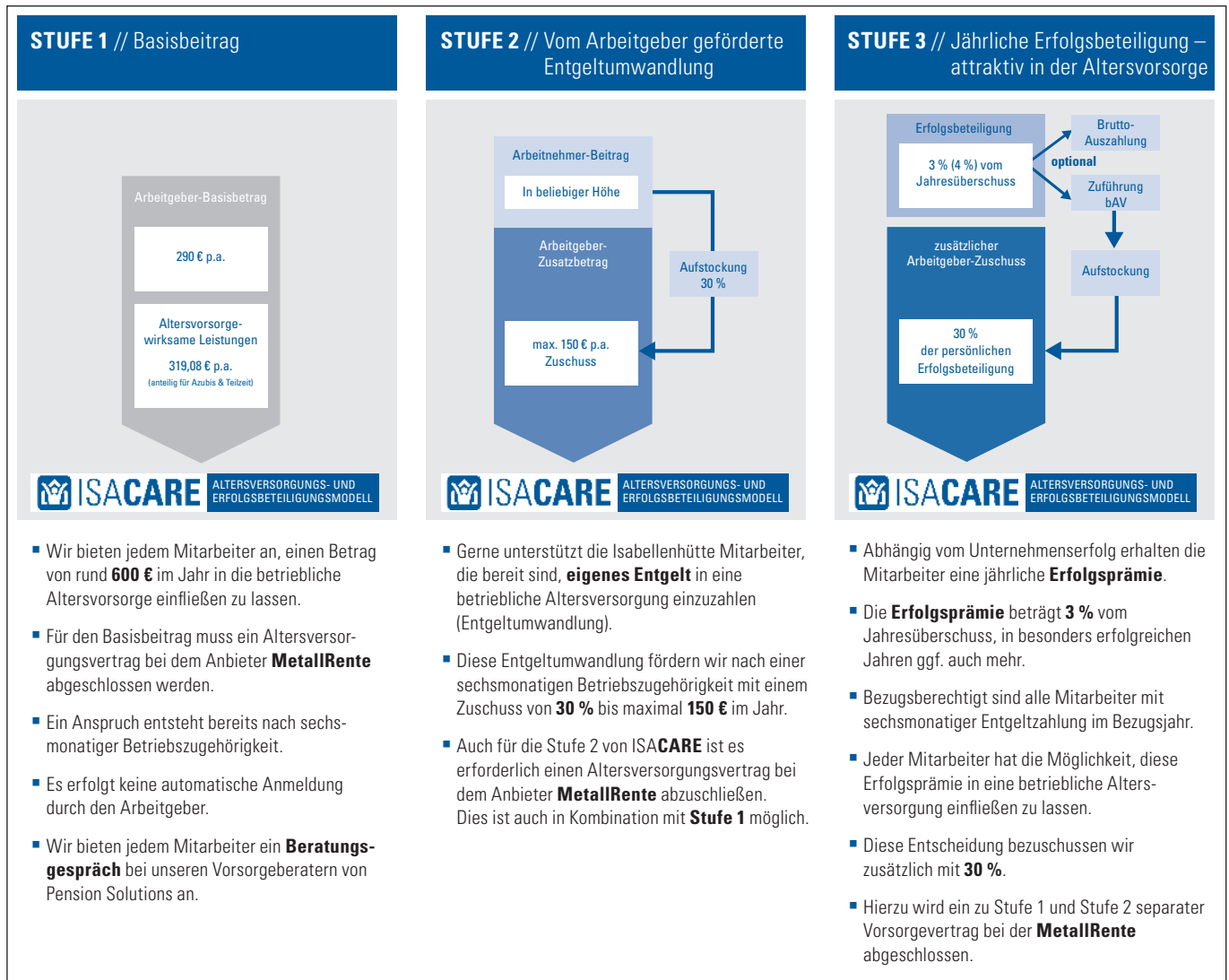
Mindestens Fachhochschulreife mit guten Noten in den relevanten Fächern Deutsch, Englisch, Mathematik, Physik und/oder Wirtschaft, überdurchschnittliche Motivation und eine nachweisbare Begeisterung für den gewünschten Studiengang.

ANSPRECHPARTNER

Bei Interesse am dualen Studium kannst du dich an folgende Ansprechpartner wenden:
Herr Steffen Enseroth (steffen.enseroth@isabellenhuette.de) oder Herr Mario Hofmann (mario.hofmann@isabellenhuette.de).



ISACARE – UNSERE 3-STUFIGE ALTERSVERSORGE



WIR DENKEN WEITER

Seit mehr als 500 Jahren treiben wir jeden Tag Innovationen voran. Als international anerkannter Spezialist und Technologieführer definieren wir mit unseren innovativen Produkten immer wieder den Stand der Technik und unterstreichen die Technologie- und Innovationskompetenz der Isabellenhütte.

Der wichtigste und bedeutendste Erfolgsfaktor in unserem Unternehmen sind dabei unsere Mitarbeiter. Ihnen vertrauen wir zu 100 %, denn bei uns entwickeln Menschen den Erfolg. Weil wir uns für unsere Mitarbeiter verantwortlich fühlen, auch über die Zeit bei der Isabellenhütte hinaus, haben wir ISACARE entwickelt, unsere **3-stufige Altersversorgung**.

Alle Mitarbeiter werden zudem in Kleingruppenworkshops umfassend über die betriebliche Altersversorgung informiert. Der Abschluss eines Vorsorgevertrages mit der **MetallRente** wird immer im Zusammenhang mit einem Beratungsgespräch mit unseren Partnern von Pension Solutions vorgenommen.

ANSPRECHPARTNER

Bei Fragen zur betrieblichen Altersversorgung bei der Isabellenhütte kannst du dich an folgende Ansprechpartner wenden: Steffen Enseroth (steffen.enseroth@isabellenhuetten.de) oder Achim Schneider (achim.schneider@isabellenhuetten.de).

AUSBILDUNGSLEITER

Mario Hofmann
Telefon +49 (0)2771 934-394
mario.hofmann@isabellenhuetten.de

MECHATRONIKER

Jerome El Mouafiq
Telefon +49 (0)2771 934-8399
jerome.el-mouafiq@isabellenhuetten.de

INDUSTRIEKAUFMANN/-FRAU

Steffen Enseroth
Telefon +49 (0)2771 934-452
steffen.enseroth@isabellenhuetten.de

FACHINFORMATIKER

Christian Stoll
Telefon +49 (0)2771 934-181
christian.stoll@isabellenhuetten.de

FACHKRAFT FÜR LAGERLOGISTIK

Stefan Keseberg
Telefon +49 (0)2771 934-205
stefan.keseberg@isabellenhuetten.de

GIESSEREIMECHANIKER

Nina Hartl
Telefon +49 (0)2771 934-294
nina.hartl@isabellenhuetten.de

PHYSIKLABORANT

Petra Schmidt
Telefon +49 (0)2771 934-260
petra.schmidt@isabellenhuetten.de

OBERFLÄCHENBESCHICHTER

Boris Dee Hawkins
Telefon +49 (0)2771 934-8388
boris-dee.hawkins@isabellenhuetten.de

WERKSTOFFPRÜFER

Mathias Müller
Telefon +49 (0)2771 934-9203
m.mueller@isabellenhuetten.de

TECHNISCHER PRODUKTDESIGNER

Florian Bernhardt
Telefon +49 (0)2771 934-9244
florian.bernhardt@isabellenhuetten.de

PRAKTIKA

Mario Hofmann
Telefon +49 (0)2771 934-394
mario.hofmann@isabellenhuetten.de

DUALES STUDIUM

Steffen Enseroth
Telefon +49 (0)2771 934-452
steffen.enseroth@isabellenhuetten.de

Mario Hofmann
Telefon +49 (0)2771 934-394
mario.hofmann@isabellenhuetten.de



ISABELLENHÜTTE

Innovation aus Tradition

Isabellenhütte Heusler GmbH & Co. KG
Eibacher Weg 3 - 5 · 35683 Dillenburg · Deutschland
Postfach 1453 · 35664 Dillenburg · Deutschland
Telefon +49 (0)2771 934-0 · Fax +49 (0)2771 23030
info@isabellenhuette.de · www.isabellenhuette.de