



**LOCHNER
GRUPPE**

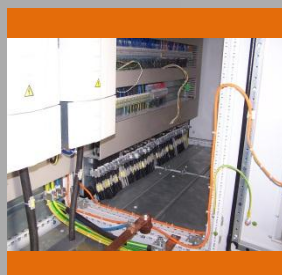
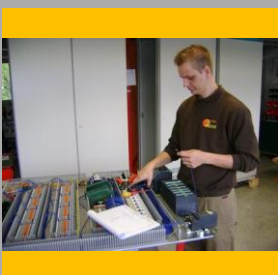
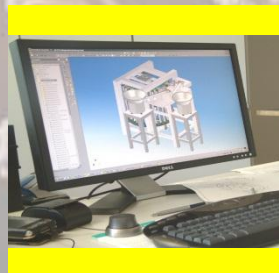
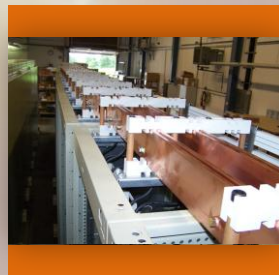
LOCHNER

Schaltanlagenbau GmbH

**Tannenwirthaus 34
D-95352 Marktleugast**

**Telefon +49 (0)9255/948-0
Fax +49 (0)9255/948-48**

**info@lochner-gruppe.de
www.lochner-sab.de**



Unsere Erfahrung ist Ihre Zukunft

Als ein kundenorientiertes mittelständisches Unternehmen mit rund 50 qualifizierten Mitarbeitern an unserem Standort im oberfränkischen Marktleugast sehen wir uns im Verbund der Lochner Gruppe als Spezialist für Automatisierungs- und Steuerungstechnik.

Rund 4.000 Quadratmeter Fertigungs- und Bürofläche sowie über 50 ausgebildete Fachkräfte sorgen dafür, dass wir unseren Kunden aus Industrie, Gewerbe, Kommunal- und Gesellschaftsbau täglich in Sachen Beratung, Planung, Ausführung und Service zur Seite stehen können.

Qualität, Zuverlässigkeit und Flexibilität – unser Name und unsere Erfahrung stehen für die umfassende Verwirklichung Ihrer elektrotechnischen Bauvorhaben.

Im engen Dialog werden zeitgemäße individuelle Konzepte erarbeitet und im Rahmen ISO-zertifizierter Maßnahmen zügig und kompetent auf hohem technologischem und qualitativem Niveau umgesetzt. Um den wachsenden Anforderungen des internationalen Marktes gerecht zu werden, verfügen wir über die UL-Zertifizierung für den amerikanischen sowie über die Gost-Zertifizierung für den russischen Markt.

Kontinuierliche Weiterbildung ist auf einem sich ständig verändernden Markt und immer komplexeren Aufgaben unerlässlich. Deshalb kommt der Qualifizierung unserer Mitarbeiter eine besondere Rolle zu. So bilden wir seit über 15 Jahren junge Menschen in den verschiedensten Berufen aus und unterstützen unsere Mitarbeiter in ihren Weiterbildungsbestrebungen zum Techniker, Meister oder Ingenieur.

Ihr
Roland Lochner (Geschäftsführung)



Unternehmensgeschichte

Bereits im Jahr 1991 wurde die Roland Lochner Elektrotechnik im oberfränkischen Marktleugast gegründet. Angefangen mit drei Mitarbeitern und dem reinen Schaltschrankbau ist das Unternehmen zu einem mittelständischen Unternehmen mit etwa 50 Mitarbeitern und einem umfassenden Leistungsspektrum angewachsen.

- 1991** Gründung der Roland Lochner Elektrotechnik mit Sitz in Marktleugast
- 1994** Bildung der Planungs- und Konstruktionsabteilung
- 1996** Erweiterung der Roland Lochner Elektrotechnik
- 1999** Umfirmierung und Umbenennung der Roland Lochner Elektrotechnik in Lochner Elektrotechnik GmbH
- 2004** Erweiterung der Produktionsfläche
- 2007** Gründung der Lochner Schaltanlagenbau GmbH, Marktleugast
- 2007** Vereinigung der Firmenteile im Zuge der Zertifizierung eines Qualitätsmanagements nach DIN EN ISO 9001:2000 unter dem Namen Lochner Gruppe
- 2012** UL-Zertifizierung der Lochner Elektrotechnik GmbH sowie Gost-Zertifizierung der gesamten Unternehmensgruppe
- 2012** Die Lochner Elektrotechnik GmbH und die Lochner Schaltanlagenbau GmbH beschäftigen über 50 Mitarbeiter



Leistungsspektrum

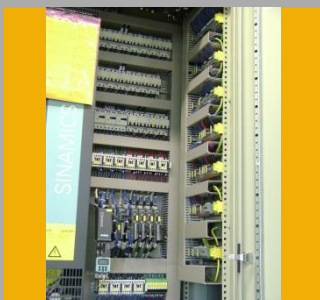
Die individuellen und flexiblen Wünsche und Anforderungen unserer Kunden stehen für uns an oberster Stelle. Aus diesem Grund bietet die Lochner Schaltanlagenbau GmbH Ihnen systematische Konzepte sowie individuelle Einzel- und Komplettlösungen für alle Bereiche der Steuerungstechnik und Automatisierung an. So ermöglicht uns bspw. unsere Produktionsfläche eine Fertigung von 500m Schaltschränken am Stück.

Um diesen hohen Ansprüchen gerecht zu werden, können unsere Kunden von uns das gesamte Leistungsspektrum, aber auch einzelne Module erwarten: Von der gemeinsamen Analyse Ihres Bedarfs und das Engineering über die Installation und Montage der Schaltanlagen bis hin zu Inbetriebnahme, Supervising und Service vor Ort.

Unsere eigene Metallfertigung bietet darüber hinaus die Möglichkeit, Schaltschränke, Gehäuse und Steuerpulte nach Ihren Wünschen, auch außerhalb der Normgrößen, herzustellen.

Des weiteren können wir Schilder, wie bspw. Betriebsmittelkennzeichen, Ortskennzeichnungen, Beschriftungen für Steuerpulte etc. inhouse fertigen und dadurch kurze und direkte Wege gewährleisten. Bei uns liegt alles in einer Hand, ein Umstand, der uns äußerst zuverlässig und pünktlich macht.

Je nach Projekt vernetzen wir unsere Kompetenzen und sind so in der Lage, effiziente und professionelle Lösungen für Ihre Wünsche und Vorhaben zu planen und zu realisieren.



Schaltanlagen- und Schaltschrankbau

Seit der Gründung unseres Unternehmens liegt unser Schwerpunkt auf der Serien- und Sonderanfertigung von Schaltanlagen.

Dabei sind wir in praktisch allen industriellen Bereichen im In- und Ausland tätig: Von Stahl- und Walzwerken bis zu Flughäfen, von der kleinen Werkzeugmaschine bis hin zur Großanlage – gemeinsam finden wir Ihre perfekte Automatisierungslösung.

Grundstein für unseren Erfolg in den unterschiedlichsten Industriezweigen ist unser umfangreiches Produktspektrum:

- ✓ Steuerschränke
- ✓ Schaltschränke
- ✓ Niederspannungsverteiler bis 5000 A
- ✓ Umrichterschränke
- ✓ PC-, Server- und Netzwerkschränke
- ✓ Elektrische Verteilerkästen
- ✓ Klemmkästen
- ✓ Sondergehäusebau
- ✓ Kupferschienen nach Kundenwunsch
- ✓ Ausbrüche in Gehäuse nach Kundenwunsch
- ✓ U.a.



In kurzen Inbetriebsetzungszeiten montieren und installieren wir Ihre Schaltanlagen und Schaltschränke einschließlich:

- ✓ Konsistenzprüfung der Auftragsunterlagen
- ✓ Überprüfung auf Einhaltung der entsprechenden einschlägigen Normen und Bestimmungen
- ✓ UL-Zertifizierung für den amerikanischen sowie Gost-Zertifizierung für den russischen Markt
- ✓ Auslieferung der funktionsgeprüften Anlage einschließlich Voreinstellung aller Komponenten
- ✓ Aktualisierte Dokumentation entsprechend der vorausgegangenen Prüfung bei Auslieferung der Anlagen
- ✓ Konformitätserklärung zur Niederspannungsrichtlinie und Herstellererklärung zur Maschinenrichtlinie



Engineering

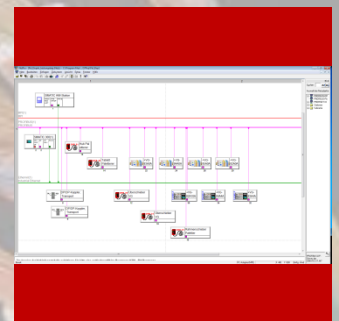
Die Durchführung der Projekte realisieren wir in enger Zusammenarbeit mit unseren Kunden speziell für deren individuellen Bedarf. Unsere Spezialisten entwickeln für Sie ein optimales Technikkonzept zur Automatisierung Ihrer Anlagen unter Berücksichtigung Ihrer individuellen ökonomischen und technologischen Ziele.

Der Schlüssel zur richtigen Lösung und damit zu einer erfolgreichen Anwendung liegt in der kompetenten Begleitung jedes Projektschritts durch unsere stetig wachsende Planungs- und Konstruktionsabteilung, die folgende Schritte übernimmt:

- ✓ Elektroprojektierung
- ✓ Schaltplanerstellung (mit EPLAN P8 und WSCAD 5.0 Megaversion)
- ✓ Automatisierung (mit Siemens SIMATIC S5/S7, Logo, ABB, Mitsubishi, Eaton u.a.)
- ✓ Visualisierung (mit WinCC, ProTool, Interact, InTouch, E-Designer u.a.)
- ✓ Kommunikation (Fernwartung: PC-Anyware; Buskopplungen: AS-Interface, Profibus-DP, MPI-Bus)

Bei Bedarf unterstützen wir Sie gerne, Dokumentationen für den UL-approbierten Markt zu erstellen.

Die Kombination aus unserer leistungsgerechten Anlagendokumentation und einer fachgerechten und kompetenten Schulung und Einweisung Ihres Betriebspersonals rundet unser Engineering ab und gewährleistet einen reibungslosen Regelbetrieb ohne lange Ausfallzeiten durch Störfälle.



Montage, Service, IBS

Unsere erfahrenen und geschulten Montage- und Inbetriebnahmetechniker stehen Ihnen für die Montage wie auch für die Inbetriebnahme und Abnahme europaweit zur Verfügung. Unser Service umfasst hierbei insbesondere:

- ✓ Aufstellen von Schaltanlagen
- ✓ Verkabelung und Anschlussarbeiten an Schaltanlagen und Feldgeräten
- ✓ Inbetriebnahme aller Schalt- und Steuerungsanlagen
- ✓ Erstellung der kompletten Software-Systembilder
- ✓ Messprotokolle
- ✓ Funktionstest in Zusammenarbeit mit allen Gewerken

Für Ihren flüssigen Projektfortgang stellen wir Ihnen auf Wunsch einen erfahrenen Supervisor zur Seite, der die Baustelle überwacht und Ihr Montagepersonal bedarfsgerecht und effizient einweist.

Um den individuellen Ansprüchen unserer Kunden gerecht zu werden, bieten wir sowohl einen Vor-Ort-Service als auch einen Fernwartungsservice an.

Durch regelmäßige Wartung und Service sowie einer zeitnahen Beschaffung fehlender Wartungs- und Ersatzteile gewährleisten wir unseren Kunden eine höhere Produktivität und kürzere Ausfallzeiten für Ihre Anlagen und Maschinen.



Blech-/Kupferbearbeitung

Als unsere Kunden profitieren Sie bei uns darüber hinaus von unserer individuellen und hochwertigen Schaltschrankbearbeitung durch Bohren, Gewindeschneiden, Lasern und das Fertigen von Ausbrüchen.

Mit Hilfe unserer Kupferstanz- und Kupferbiegemaschinen sind wir zusätzlich in der Lage, Kupferschienen von 20x5 mm bis 200x10 mm zu bearbeiten und durch die gespeicherten Lochbilder jederzeit nachzufertigen. Damit garantieren wir, dass alle Gehäuse und Konstruktionsteile gemäß Ihren Vorgaben von uns modifiziert und komplett montiert werden.

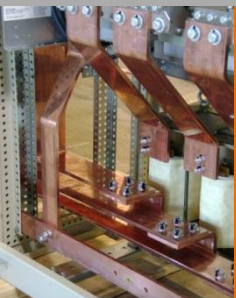
In Zusammenarbeit mit unserer Tochterfirma Pult+Gehäuse Design GmbH fertigen wir zusätzlich Steuerpulte und Sondergehäuse an und werden so den stetig wachsenden Flexibilitäts- und Kundenansprüchen gerecht.

Durch ihren modularen Aufbau sind unsere Produkte frei kombinierbar und anpassungsfähig und genügen allerhöchsten Qualitätsanforderungen.

Dabei werden von uns alle Bereiche des Produktionsprozess abgedeckt: von der Konzeptionierung über das Design, die Konstruktion mit 3D CAD-Programmen und der Produktion bis hin zur Installation und Wartung bzw. Service. Damit sind Sie in der Lage, Ihre Steuerungstechnik an individuelle Gegebenheiten anzupassen und im Bedarfsfall problemlos zu erweitern.

Unsere Produktpalette wird ergänzt durch die Entwicklung und Produktion kundenspezifischer Sonderpulte, Schaltschränke in Sondergrößen und -formen, Wandgehäuse und Elektronikgehäuse.

**Wir nutzen den Raum für die Elektrotechnik,
den uns die Mechaniker übrig lassen.**



VDE Messungen

Alle Schaltanlagen werden selbstverständlich von uns vor der Auslieferung gemäß VDE, IEC und den landesspezifischen Vorschriften geprüft:

✓ **Prüfung DIN VDE 0701-0702**

Prüfung der elektrischen Sicherheit von ortsveränderlichen elektrischen Geräten mit Bemessungsspannungen bis 1000V AC / 1500V DC nach Instandsetzung oder Änderung oder in regelmäßigen Zeitabständen (Wiederholungsprüfungen).

✓ **Prüfung VDE 0113-1, DIN EN 60204-1**

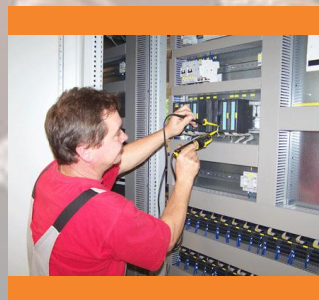
Prüfung der elektrischen Sicherheit von elektrischen und elektronischen Ausrüstungen von Maschinen mit einer Nennspannung bis 1000V.

✓ **Prüfung VDE 0100-600 / EC 60364-6:2006**

Prüfung aller Schutzmaßnahmen, die nach den entsprechenden internationalen Vorschriften (z.B. IEC 60364-6, HD 60364-6) gefordert werden.

✓ **Prüfung VDE 0105-100, DIN EN 50110-1**

Wiederkehrende Prüfung von elektrischen Anlagen bis 1000V AC / 1500V DC in geeigneten Zeitabständen.



Zertifiziertes Qualitätsmanagement

Kundenzufriedenheit ist das oberste Ziel unseres Handelns, wobei Bearbeitungsqualität, Termintreue, schnelle und flexible Reaktion auf Kundenanfragen sowie kompetentes Auftreten unser Verhalten bestimmen. Deshalb führte unsere Firma ein Qualitätsmanagementsystem nach **DIN EN ISO 9001:2008** ein, das im September 2007 durch TÜV CERT, der Zertifizierungsstelle des TÜV Hessen erfolgreich zertifiziert wurde.

Als Beitrag zum aktiven Umweltschutz setzen wir uns seit vielen Jahren für einen pfleglichen Umgang mit unserer Umwelt und den natürlichen Ressourcen ein. Deshalb haben wir unsere betriebliche Umweltpolitik, die Umweltziele als auch unser Umweltprogramm nach der internationalen Umweltmanagementnorm **DIN EN ISO 14001** ausgerichtet.

Vor allem aber liegt uns auch das Wohl unserer Mitarbeiter am Herzen. Deshalb halten wir an den Standards für den Arbeitsschutz, den betrieblichen Gesundheitsschutz und die Unfallvermeidung im Unternehmen gemäß **OHSAS 18001** fest.

Für unsere qualitäts-, umweltschutz- und arbeitssicherheitsorientierte Unternehmensführung haben wir uns hohe Ziele gesetzt:

- ✓ Die Sicherstellung höchster Kundenzufriedenheit durch absolute Zuverlässigkeit und Termintreue
- ✓ Die Pflege konstruktiver, langfristiger und vertrauensvoller Beziehungen mit unseren Kunden und Mitarbeitern
- ✓ Das Prinzip der ständigen Verbesserung, mit dem Ziel der Erhöhung unserer Qualität und der Leistungen im Umweltschutz und der Arbeitssicherheit
- ✓ Der schonende Umgang mit Ressourcen und der Vermeidung von Abfall und sonstigen Umweltbelastungen unter Berücksichtigung der wirtschaftlichen Vertretbarkeit
- ✓ Der Einsatz modernster Technik zur Gewährleistung von leistungsfähigen, sicheren und umweltverträglichen Prozessen
- ✓ Die Einhaltung aller relevanten Rechtsvorschriften

„Qualität ist das Erfüllen von Anforderungen und Erwartungen – über den Erfüllungsgrad entscheidet der Kunde.“



Lochner Schaltanlagenbau

Unsere Referenzen:

Bewährt haben sich unsere Konzepte für Komplett- oder Einzellösungen in allen Bereichen der Automatisierung, z.B.:

- ✓ Maschinen- und Anlagenbau
- ✓ Förder- und Mischanlagen
- ✓ Heizungs-, Lüftungs- und Klimatechnik
- ✓ Stahl- und Walzwerke
- ✓ Automobilindustrie
- ✓ Umwelttechnik
- ✓ Wasserversorgung
- ✓ Abwassertechnik und Kläranlagen

Unser Qualifikationsanspruch:

Erst unsere gut ausgebildeten und hochmotivierten Mitarbeiter ermöglichen uns, mit den technologischen Entwicklungen mitzugehen und so unseren Kunden modernste Innovationen und Lösungen anzubieten:

- ✓ Langjährig erfahrener und ausgezeichneter Ausbildungsbetrieb für verschiedenste Berufe, z.B. duales Studium Elektrotechnik, Elektroniker für Automatisierungstechnik, Bürokaufleute
- ✓ Stetige Investitionen in Weiterbildungen unserer Mitarbeiter, z.B. zum Techniker, Meister, Ingenieur
- ✓ Kontinuierliche Schulungen in der Elektrotechnik, z.B. EPLAN P8, Siemens SIMATIC S5/S7 usw.

Lochner Schaltanlagenbau

Unsere Zertifikate:

Unsere hohen Qualitätsansprüche sowie unsere internationale Ausrichtung spiegeln sich u.a. in unseren Zertifikaten wider:

- ✓ Qualitätsmanagementzertifikat DIN EN ISO 9001:2008
- ✓ UL-Zertifizierung für den amerikanischen Markt
- ✓ Gost-Zertifizierung für den russischen Markt

Unser soziales & gesellschaftliches Engagement:

Als mittelständisches Unternehmen kommt uns nicht nur eine wirtschaftliche Rolle, sondern auch eine große gesellschaftliche Rolle und Aufmerksamkeit zu. So ist unser soziales und gesellschaftliches Engagement ein traditionsreiches Thema in unserem Unternehmen und zeigt sich unter anderem in folgenden Aktivitäten:

- ✓ Patenschaften mit örtlichen Schulen, d.h. Firmen- und Aktionstage, diverse Praktikumsangebote sowie finanzielle Unterstützung bei Neuanschaffungen
- ✓ Verschiedene betriebliche Sozialleistungen wie betriebliche Altersvorsorge oder vermögenswirksame Leistungen
- ✓ Flexible Arbeitszeiten für junge Mütter und Alleinerziehende
- ✓ Mehrwöchige Auslandspraktika für unsere besten Auszubildenden
- ✓ Jährliche Teilnahme am deutschlandweiten „Girls‘Day“

Kontakt & Anfahrt

So erreichen Sie uns:

Lochner Schaltanlagenbau GmbH

Tannenwirtshaus 34
D-95352 Marktleugast

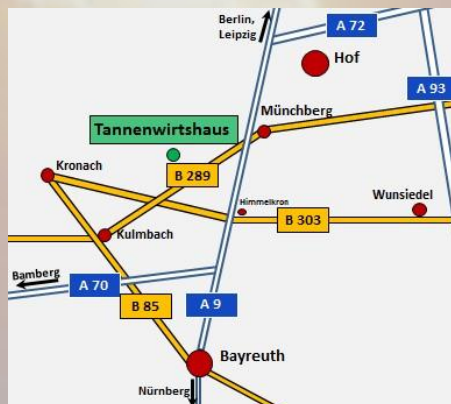
Telefon +49 (0)9255/948-0

Fax +49 (0)9255/948-48

info@lochner-gruppe.de

www.lochner-sab.de

So finden Sie uns:



Anfahrt über die A9 von Nürnberg kommend:

Verlassen Sie die Autobahn A 9 an der Ausfahrt Bad-Berneck/Kulmbach in Richtung Kulmbach (B 303). Am Kreisel vor Untersteinach die 1. Ausfahrt in Richtung Stadtsteinach nehmen (B 303). Nach 400 m nach rechts in Richtung Guttenberg/Helmbrechts abbiegen. Nach 7 km erreichen Sie Tannenwirtshaus. Folgen Sie kurz nach dem Ortseingangsschild dem Schild "Lochner Schaltanlagenbau GmbH" nach rechts.

Anfahrt über die A9 von Leipzig, Berlin kommen:

Verlassen Sie die Autobahn A 9 an der Ausfahrt Münchberg-Süd in Richtung Stammbach. Bleiben Sie auf der Staatsstraße bis Marktleugast (etwa 11 km). Biegen Sie in Marktleugast links Richtung Kulmbach ab (B 289). Nach etwa 2km biegen Sie rechts nach Mannsflur/Tannenwirtshaus ab und verlassen die B 289. In Tannenwirtshaus biegen Sie links Richtung Untersteinach/Kulmbach ab. Nach weiteren 200 m folgen Sie dem Schild "Lochner Schaltanlagenbau GmbH" und biegen nach links ab.

*Unsere Erfahrung
ist Ihre Zukunft*



Lochner Schaltanlagenbau GmbH

Tannenwirtshaus 34
D-95352 Marktleugast

Telefon +49 (0)9255/948-0

Fax +49 (0)9255/948-48

info@lochner-gruppe.de

www.lochner-sab.de

