



Wenn auch Sie ein Teil des KRONE-Teams werden möchten und uns durch überdurchschnittliche Leistungen überzeugen können, dann bewerben Sie sich noch heute online unter www.krone.de/karriere.

Wir haben einen Platz für Sie reserviert!

Ihr

Bernard Krone

Jetzt online bewerben!



MASCHINENFABRIK BERNARD KRONE GMBH
Personalabteilung
Heinrich-Krone-Straße 10, 48480 Spelle, DEUTSCHLAND
Tel.: +49 (0) 5977 935-0, Fax: +49 (0) 5977 935-339
www.krone.de
facebook.com/landmaschinen.krone
xing.com/companies/maschinenfabrikbernardkronegmbh



FAHRZEUGWERK BERNARD KRONE GMBH
Personalabteilung
Bernard-Krone-Straße 1, 49757 Werlte, DEUTSCHLAND
Tel.: +49 (0) 5951 209-0, Fax: +49 (0) 5951 24 65
www.krone-trailer.com
facebook.com/kronetrailer
xing.com/company/krone-trailer



QR-Code scannen
und informieren!



Dieses Unternehmen ist Mitglied in der Ems-Achse
Die Fachkräfteservicestellen der Ems-Achse kümmern sich um Wohnungssuche, Jobsuche für den Lebenspartner, Kindergartenplatz, Notfallbetreuung beim Ausfall der Tagesmutter und vieles mehr.

In den Texten des Flyers wird der Einfachheit halber nur die **männliche** Form verwendet.
Die **weibliche** Form ist selbstverständlich immer mit eingeschlossen.

» KARRIERE MIT KRONE «

Ausbildung | Praktikum | Traineeprogramm | Direkteinstieg





» DIE MASCHINENFABRIK BERNARD KRONE GMBH «

- ✓ Qualität
- ✓ Effizienz
- ✓ Zukunft

Das traditionsreiche Familienunternehmen KRONE produziert an seinem Standort in Spelle in der Maschinenfabrik Bernard KRONE GmbH verschiedene Landmaschinen wie den Feldhäcksler BiG X oder den Mähauflbereiter BiG M. Zum Produktprogramm gehören aber beispielsweise auch Rundballenpressen, Kreiselschwader sowie Lade- und Dosierwagen.

Im Bereich Landtechnik hat KRONE sich auf Grünfütterernte spezialisiert und konnte dort die Technologie- und Qualitätsführerschaft erringen. Die stärksten Erntemaschinen der Welt werden mittlerweile weltweit vertrieben und kommen auf allen Kontinenten zum Einsatz.



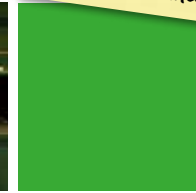
» DIE FAHRZEUGWERK BERNARD KRONE GMBH «

- ✓ Innovation
- ✓ Kompetenz
- ✓ Verantwortung

Im emsländischen Werlte produzieren aktuell mehr als 900 Mitarbeiter auf 90 ha Gesamtfläche ca. 23.000 Fahrzeugeinheiten wie Planen- und Koffersattelaufleger, Containerchassis, Wechselsysteme, Anhänger und Motorwagen-Aufbauten pro Jahr.

Zudem verfügt das Fahrzeugwerk über einen Produktionsstandort in Tire (Türkei), wo man Ende 2012 die Produktion von Sattelauflegern startete. Des Weiteren ist das Unternehmen durch die Kooperation mit dem Kompetenzpartner Brüggen in Herzlake und Lübtheen geprägt, die ganze Produkte bzw. Produktkomponenten für das Fahrzeugwerk herstellen.





Ausbildung

Praktikum

» AUSBILDUNGSMÖGLICHKEITEN « GIBT ES VIELE – ABER KEINE IST SO HOCHKARÄTIG WIE UNSERE!

KRONE bietet ein breites Spektrum an kaufmännischen und gewerblich-technischen Ausbildungsberufen. Egal, ob im Land- oder Nutzfahrzeugtechnikbereich, wir haben für jeden das passende Angebot!

Gewerblich-technische Ausbildungsberufe:

- Mechatroniker
- Maschinen- und Anlagenführer
- Zerspanungsmechaniker
- Elektroniker für Betriebstechnik
- Industriemechaniker
- Fachkraft für Metalltechnik
- Technischer Produktdesigner

Duales Studium:

- Bachelor of Arts (Betriebswirtschaft)
- Bachelor of Engineering (Wirtschaftsingenieurwesen)
- Bachelor of Science (Wirtschaftsinformatik)
- Bachelor of Engineering technischer Systeme (Elektrotechnik, Maschinenbau oder Mechatronik)

Die dualen Studiengänge werden in der Regel in Zusammenarbeit mit dem Institut für duale Studiengänge in Lingen angeboten.

Kaufmännische Ausbildungsberufe:

- Industriekaufleute
- Fachinformatiker
- Fachkraft für Lagerlogistik

- Ausbildung bei der Maschinenfabrik Bernard KRONE GmbH in Spelle
- Ausbildung bei der Fahrzeugwerk Bernard KRONE GmbH in Werlte

Und nach der Ausbildung?

Nach erfolgreichem Abschluss der Ausbildung bieten wir unseren Mitarbeitern vielfältige Möglichkeiten für ihre persönliche und fachliche Entwicklung. Neben spannenden und herausfordernden Tätigkeiten können sie sich bei uns weiter- und fortbilden. Dabei können unsere Mitarbeiter auf die Unterstützung von KRONE zählen.

Hinweise zur Bewerbung:

Die vollständigen Bewerbungsunterlagen für Ausbildungs- und duale Studienplätze sollten etwa ein Jahr vor dem gewünschten Ausbildungsbeginn online bei uns eingehen.



» BERUFSORIENTIERUNG ODER ERSTE « PRAXISERFAHRUNG GESUCHT? WIR MACHEN'S MÖGLICH!

Bei KRONE können in verschiedenen Bereichen erste Berufserfahrungen gesammelt werden. Wir sind ständig auf der Suche nach jungen, engagierten Personen, die Freude an der Arbeit im Team und an neuen Herausforderungen haben sowie eigenverantwortlich in ihrer Arbeitsweise sind. Deshalb bieten wir Praktika für Schüler oder Studenten an.

Schülerpraktika – ob von der Schule vorgegeben oder freiwillig - sind bei KRONE das ganze Jahr über und in fast allen Fachbereichen möglich. Die Praktikanten werden für ein bis drei Wochen (abhängig von den jeweiligen Interessen, Kenntnissen und Fähigkeiten) in einer Fachabteilung eingesetzt und unterstützen unsere Mitarbeiter bei täglich anfallenden Aufgaben.

Studentenpraktika unterstützt KRONE auf zweierlei Weise. Studenten können bei uns erste Berufserfahrungen beispielsweise im Rahmen eines Praxissemesters oder eines freiwilligen Praktikums sammeln. Darüber hinaus bieten wir auch die Betreuung von Abschlussarbeiten an.

Das KRONE Studentenpraktikum ist vor allem für Absolventen aus den folgenden Studienrichtungen interessant:

- Agrartechnik
- Agrarwissenschaften
- Betriebswirtschaftslehre
- Elektrotechnik
- Fahrzeugbau
- (Wirtschafts)-Informatik
- Maschinenbau
- Mechatronik
- Wirtschaftsingenieurwesen
- Wirtschaftswissenschaften

Übrigens:

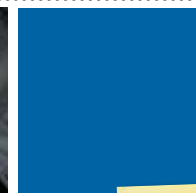
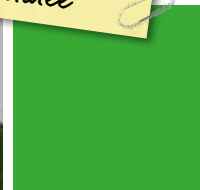
Nicht selten gelingt es Absolventen, mit der Abschlussarbeit oder auch mit einem vorangegangenen Praxissemester den ersten Stein für ihre Karriere bei KRONE zu legen.

Hinweise zur Bewerbung:

Schüler sollten sich mindestens 2-3 Monate, Studenten mindestens 4-6 Monate vor dem geplanten Praktikumszeitraum online bewerben. Damit wir die Bewerbung schnell bearbeiten können, benötigen wir einen oder mehrere gewünschte Einsatzbereiche und natürlich den Zeitraum für das jeweilige Praktikum.



Trainee



Direkteinstieg

» BERUFSEINSTIEG MIT PERSPEKTIVE – « DAS TRAINEEPROGRAMM BEI KRONE

Studenten mit erfolgreich abgeschlossenem Studium oder diejenigen, die kurz vor ihrem Abschluss stehen und einen passenden Berufseinstieg suchen, erhalten mit dem Trainee-Programm von KRONE genau das passende Angebot. Wir suchen laufend talentierte Nachwuchsführungskräfte und Fachspezialisten für unser Unternehmen.

Während des zweijährigen Trainee-Programms werden unsere Trainees unter anderem in regelmäßigen Gruppenseminaren und Einzelcoachings auf ihren weiteren Einsatz im Unternehmen vorbereitet.

Das KRONE Trainee-Programm ist vor allem für Absolventen aus den folgenden Studienrichtungen interessant:

- Agrartechnik
- Agrarwissenschaften
- Betriebswirtschaftslehre
- Elektrotechnik
- Fahrzeugbau
- (Wirtschafts)-Informatik
- Maschinenbau
- Mechatronik
- Wirtschaftsingenieurwesen
- Wirtschaftswissenschaften

Hinweise zur Bewerbung:

Sofern keine passende Ausschreibung für eine Trainee-Stelle auf unserer Homepage vorhanden ist, können Sie uns Ihre Initiativbewerbung jederzeit online zukommen lassen.



» SIE MÖCHTEN IHRER KARRIERE « DIE KRONE AUFSETZEN?

Auf unserer Homepage www.krone.de/karriere finden Sie alle aktuellen Stellenausschreibungen, auf die Sie sich direkt mittels eines Onlinebewerbungsformulars bewerben können. Neben den aktuellen Stellenausschreibungen von KRONE weisen wir regelmäßig auch auf vakante Positionen bei Partnerunternehmen hin.

Hinweise zur Bewerbung:

Sollten aktuell keine passenden Angebote für Sie dabei sein, freuen wir uns über eine Initiativbewerbung! Diese sollte ebenfalls online erfolgen. Alle notwendigen Informationen und Onlinebewerbungsformulare sind auf unserer Homepage hinterlegt.

Jetzt online
bewerben!

