

Deine Ziele?

- Unabhängig sein und auf eigenen Füßen stehen.
- Wissen, wofür du in der Schule eigentlich gelernt hast.
- Kreative Herausforderungen auf Hightech-Level.
- Deine Potenziale weiterzuentwickeln.
- Abwechslungsreiche Aufgaben.
- Ein Karrierestart mit Weitblick.

Dann bist du bei uns genau richtig!



HELLA ist ein börsennotiertes Tochterunternehmen von Faurecia.

Gemeinsam agieren sie unter der übergreifenden Dachmarke FORVIA und bilden mit mehr als 150.000 Beschäftigten an über 300 Standorten den siebtgrößten Automobilzulieferer weltweit. FORVIA entwickelt Lösungen für eine sichere, nachhaltige, fortschrittliche und individuelle Mobilität.

Innerhalb des Konzerns FORVIA steht HELLA für leistungsstarke Lichttechnik sowie Fahrzeugelektronik. HELLA ist mit 36.000 Beschäftigten an über 125 Standorten weltweit aktiv. Als Teil dieses mächtigen Konzerns entwickelt und produziert die HELLA Fahrzeugkomponenten GmbH am Standort Bremen elektromechanische Komponenten sowie Sensoren und Aktoren. Den internationalen Automobilherstellern werden erstklassige Produkte und Serviceleistungen für Kraftfahrzeuge geboten.

Weitere Infos bekommst du per QR-Code, telefonisch oder per Mail.

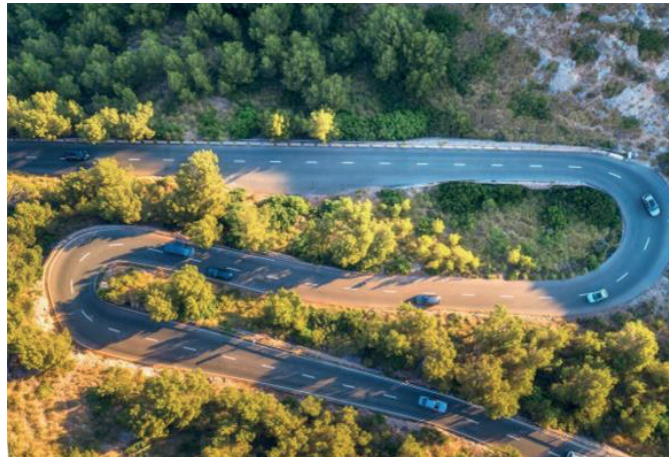
Deine Ansprechpartnerin:

Katharina Alves

HFK-HR

Tel.: 0421-5951-4814

katharina.alves@forvia.com



HELLA Fahrzeugkomponenten GmbH

Dortmunder Straße 5

28199 Bremen

Telefon: +49 421 5951-0

E-Mail: info.hfk-hr@hella.com

Internet: www.hella.de

HELLA Fahrzeugkomponenten

Ausbildungs- möglichkeiten

Mechatroniker/-In
Bachelor Of Engineering





360° View: Der Film!

Mechatroniker/In

Der Mechatroniker ist eine Kombination aus den traditionellen Berufen Mechaniker und Elektroniker. Da in vielen Industriebetrieben die Maschinen nicht nur mechanische, sondern auch elektronische Bauteile enthalten, ist dieser Beruf ein Beruf mit Zukunft.

Der Beruf erfordert vor allem technisches und handwerkliches Talent. Der/Die Mechatroniker/in betreut vorwiegend Fertigungsanlagen der Montage-, Dosier- und Fördertechnik. Auch die Planung, Herstellung, Montage, Installation und Inbetriebnahme von Anlagen gehört zu den typischen Aufgaben. Dabei werden Technologien wie Mechanik, Elektrik, Elektronik, Steuerungstechnik und Informatik angewandt.

Voraussetzungen

Mit technischem und physikalischem Verständnis sowie befriedigenden Noten in Mathe, Physik und Englisch bringst du die wichtigsten Voraussetzungen mit, um die Ausbildung bei uns zu beginnen. Zudem werden dir handwerkliches Geschick, logisches Denken sowie eine gute Auffassungsgabe von Nutzen sein.

Weiterbildungsmöglichkeiten

Nach der Ausbildung hast du die Möglichkeit, dich durch externe Maßnahmen weiterzubilden. Diese reichen vom Techniker/-in bis hin zu einem Hochschulstudium. Wir unterstützen dich bei diesem Prozess.

Dauer der Ausbildung:

3 ½ Jahre (bei guten Leistungen ist auch eine Verkürzung der Ausbildungszeit möglich)

Bachelor of Engineering Mechatronik

Dein Herz schlägt für Technik? Du willst komplexe Zusammenhänge in Theorie und Praxis verstehen? Dann haben wir das Richtige für dich: Den dualen Studiengang Mechatronik an der Hochschule Bremen.

- Verknüpfung von theoretischem Fachwissen und wertvollen praktischen Erfahrungen
- Nach zwei Jahren Erwerb des Facharbeiterbriefs „Mechatroniker/in“
- Neben der Ausbildungsvergütung wird die Studiengebühren ebenfalls übernommen

Erforderliche Qualifikationen:

Allgemeine Hochschulreife oder Fachhochschulreife

Studiendauer:

7 Semester einschließlich Bachelor-Thesis und Praxissemester im 5. Semester

Studienabschluss:

Bachelor of Engineering mit integriertem Ausbildungsberuf „Mechatroniker“

Bewirb dich jetzt!

www.hella.com/hella-com/de/Schueler-133.html



Wir sehen in deiner Ausbildung eine wichtige Investition in die Zukunft

Sicherheit

- Als wirtschaftlich stabiles Unternehmen bieten wir sichere Arbeitsplätze an
- Unsere Ausbildungsvergütung orientiert sich am Tarifvertrag der IG Metall Unterweser und ermöglicht eine solide finanzielle Grundlage
- Einjährige Übernahmefähigkeit und weitere, sehr gute Chancen für eine langfristige Zusammenarbeit

Karriere

- Nach der Ausbildung bestehen durch Fortbildungen zahlreiche Möglichkeiten, die Karriereleiter hochzuklettern
- Eine abgeschlossene Berufsausbildung ist gleichzeitig der Schlüssel zu einem Hochschulstudium

Der kleine Unterschied

- Unser Unternehmen ist mit allen Verkehrsmitteln gut erreichbar, egal ob mit Auto, Fahrrad, Bus oder Bahn
- Uns liegt die Gemeinschaft der Mitarbeiter am Herzen und ein gutes Betriebsklima steht deshalb bei uns im Vordergrund
- Als einer der größten Zulieferer für Fahrzeugteile genießen wir ein hohes Ansehen in der Automobilindustrie und werden mit unseren Produkten den hohen Qualitätsansprüchen unserer Kunden gerecht