



leitz

## Duale Studiengänge

Leitz GmbH & Co. KG



### Deine Highleitz während des Studiums

- Kostenlose Mitarbeiterkleidung
- Übernahme der Studiengebühren
- Essenszuschuss in der Kantine; täglich frisch gekocht
- Fahrtkostenzuschuss
- Auslandssemester bei guter Leistung
- Team-Ausflüge und gemeinsame Aktivitäten
- Laptop / Tablet
- Zusätzliche Schulungen und Weiterbildungen

### Bewerbung

Bitte schicke Deine Bewerbung mit Anschreiben, Lebenslauf und Zeugnissen bis zum 31. August an folgende E-Mail-Adresse: [karriere@leitz.org](mailto:karriere@leitz.org)

### Deine Ansprechpartnerin

Lena Raaf, Telefon +49 7364 950-317, E-Mail [karriere@leitz.org](mailto:karriere@leitz.org)

leitz

**Leitz GmbH & Co. KG**  
Leitzstraße 2  
73447 Oberkochen

Telefon +49 7364 950-0  
E-Mail [leitz@leitz.org](mailto:leitz@leitz.org)  
[www.leitz.org](http://www.leitz.org)



#KarriereMitHighleitz

Folge uns auf:



### Das sind wir

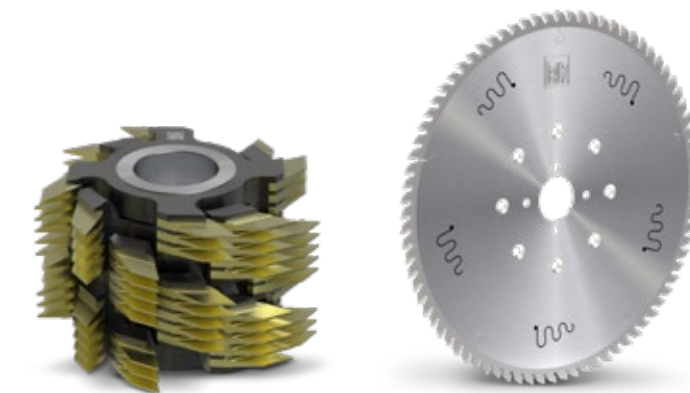
Die Leitz Gruppe ist der weltweit führende Hersteller von Werkzeugen für die professionelle Bearbeitung von Massivholz und Holzwerkstoffen sowie Kunststoffen, NE-Metallen und Verbundmaterialien. Unsere Kunden kommen aus Handwerk und Industrie der Branchen Holzbau und Möbelfertigung sowie Fenster- und Bauelementfertigung, aber auch aus dem Maschinenbau und dem Werkzeughandel.

Als internationales Familienunternehmen ist Leitz in über 150 Ländern präsent, davon in 38 Ländern mit eigenen Tochterunternehmen und rund 3.000 Mitarbeitern. An den Standorten Oberkochen und Unterschneidheim werden aktuell rund 40 Jugendliche in verschiedenen Berufen ausgebildet.

### Schnupperpraktikum

Du weißt noch nicht genau, welchen Beruf Du nach dem Schulabschluss erlernen möchtest oder Du möchtest gerne noch mehr Details über Deinen Traumjob erfahren?

Dann schaue einfach bei uns rein!





## Dein Studium bei Leitz

Studienbeginn: 1. Oktober

Dauer: 3 Jahre

Hochschule: DHBW Heidenheim

Turnus: 3-monatiger Wechsel  
zwischen Theorie (an der Hochschule)  
und Praxis (im Betrieb)

Urlaub: 30 Tage / Jahr

Arbeitszeit: 35 Stunden / Woche

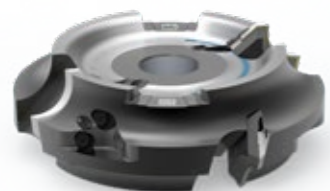
Vergütung: Tarifvertrag IG Metall  
(inklusive sämtlicher Zusatzleistungen)

Inhalte: Eigene Projekte, praxisbezogene Tätigkeiten

Vorbereitung: Spezielle Vorbereitungskurse finden jeweils  
im August vor Studienbeginn statt

Voraussetzung: Bewerber mit Fachhochschulreife  
müssen einen Studierfähigkeitstest vorlegen

Übernahme: Garantierte Übernahme  
nach erfolgreichem Abschluss des Studiums



## Maschinenbau (B. Eng.)

**Das erwartet Dich:** Die ingenieurwissenschaftliche Grundausbildung bereitet Dich optimal auf das breite Aufgabenspektrum in unserer Produktion und im produktionsnahen Umfeld vor. Dabei entwickelst und optimierst Du Produkte in der Konstruktion, erarbeitest innovative Lösungen in der Forschung oder gestaltest schlanke und digitalisierte Abläufe in der Fertigung unter Verwendung moderner Software und Prozesstechnologien.

### Mögliche Schwerpunkte:

- Konstruktion und Entwicklung
- Produktionstechnik

**Standort:** Oberkochen und Unterschneidheim

## Wirtschaftsingenieurwesen (B. Eng.)

**Das erwartet Dich:** Bei Deinem Einsatz in unseren produktionsnahen Bereichen erlebst Du die zahlreichen Schnittstellen zwischen Technik und Wirtschaft hautnah und arbeitest in verschiedenen Aufgaben, analysierst unsere Produkte und Prozesse und entwickelst kosteneffiziente Lösungen. Dabei optimierst Du unsere betrieblichen Abläufe und sicherst somit die maximale Produktivität und Wirtschaftlichkeit.

### Mögliche Schwerpunkte:

- Innovations- und Produktmanagement
- Vernetzte digitale Systeme - Prozessmanagement
- Produktion und Logistik
- Technischer Vertrieb
- Internationales technisches Management

**Standort:** Oberkochen und Unterschneidheim

## BWL – Industrie (B. A.)

**Das erwartet Dich:** Du durchläufst die Bereiche Einkauf und Logistik, Vertrieb, Marketing, Finanz- und Rechnungswesen, Personal und IT. Hier lernst Du alles über betriebswirtschaftliche Zusammenhänge, unsere planerischen, organisatorischen und kaufmännischen Abläufe und kennst alle Faktoren zur Steuerung und Kontrolle eines Unternehmens.

### Mögliche Schwerpunkte:

- Digitalisierung der Wirtschaft
- Finanz- und Rechnungswesen / Controlling
- Marketing
- Material- und Produktionswirtschaft
- Personalwirtschaft

**Standort:** Oberkochen

## BWL – Digit. Business Management (B. A.)

**Das erwartet Dich:** Im Mittelpunkt des Studiums steht das betriebswirtschaftliche Grundwissen, das Du in unseren kaufmännischen Abteilungen erwirbst. Begleitend dazu erhältst Du in unserer IT-Abteilung alle relevanten Kenntnisse, die Du für das Verstehen digitaler Transformationsprozesse brauchst. Du lernst die Auswirkungen der Digitalisierung auf unser Unternehmen kennen und wirkst bei der Gestaltung der damit einhergehenden Veränderungen mit.

### Mögliche Schwerpunkte:

- Controlling und Rechnungslegung
- Marketing
- Operations Management
- Personalmanagement

**Standort:** Oberkochen



## Allgemeine Informatik (B. Sc.)

**Das erwartet Dich:** Fokus des Studiums liegt auf der Entwicklung von sicherer Software zur Unterstützung unserer Unternehmens- und Geschäftsprozesse. Du lernst die verschiedenen Aspekte der IT-Sicherheit im Entwicklungsprozess zu berücksichtigen. Daneben optimierst Du unsere vorhandenen Systeme und erarbeitest neue innovative Lösungswege für den weltweiten Einsatz. Du bist ein Teil unserer IT-Abteilung mit Aufgaben in der Entwicklung, Administration und in Projekten. Du hilfst uns, die Digitalisierung in unserem Haus voranzutreiben.

**Standort:** Oberkochen

## Wirtschaftsinformatik (B. Sc.)

**Das erwartet Dich:** Während des Studiums bist Du größtenteils in unserer IT-Abteilung eingesetzt. Dabei lernst Du den Umgang, den Einsatz und die Entwicklung unserer Informations- und Kommunikationssysteme zur Unterstützung der betrieblichen und überbetrieblichen Abläufe kennen. Daneben erhältst Du Einblick in unsere kaufmännischen Abteilungen Einkauf, Vertrieb, Logistik, Finanzbuchhaltung und Personalwesen, um die hinter den IT-Systemen stehenden betriebswirtschaftlichen und IT-technischen Zusammenhänge zu verstehen.

**Standort:** Oberkochen

